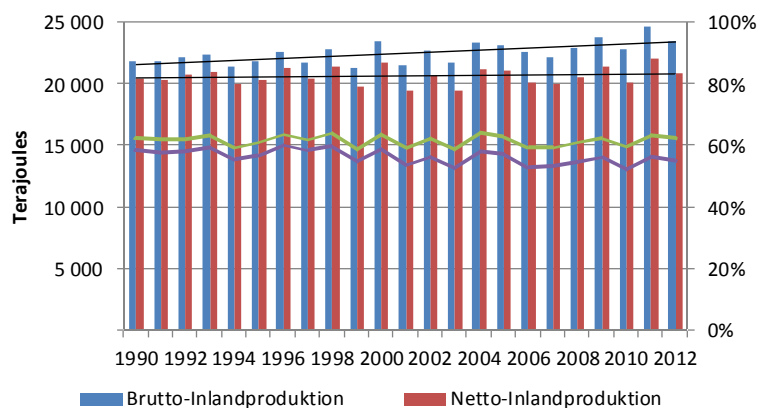


## 6.7 Nährstoffversorgung, Zeitreihen

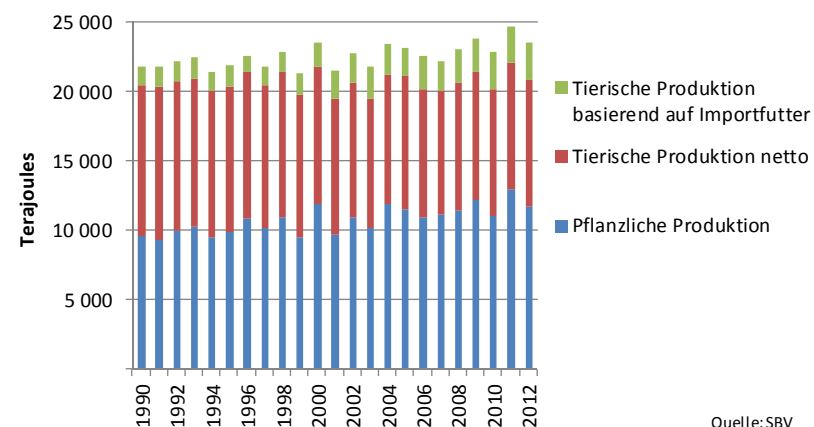
Quelle: Agristat, Nahrungsmittelbilanz

|   | 1990   | 1991   | 1992   | 1993   | 1994   | 1995   | 1996   | 1997   | 1998   | 1999   | 2000   | 2001   | 2002   | 2003   | 2004   | 2005   | 2006   | 2007   | 2008   | 2009   | 2010   | 2011   | 2012   |
|---|--------|--------|--------|--------|--------|--------|--------|--------|--------|--------|--------|--------|--------|--------|--------|--------|--------|--------|--------|--------|--------|--------|--------|
| Pflanzliche Produktion                          | 9 577  | 9 310  | 9 964  | 10 258 | 9 492  | 9 845  | 10 812 | 10 159 | 10 906 | 9 507  | 11 925 | 9 667  | 10 979 | 10 179 | 11 931 | 11 535 | 10 946 | 11 113 | 11 447 | 12 210 | 11 076 | 12 935 | 11 723 |
| Tierische Produktion                            | 12 271 | 12 533 | 12 266 | 12 180 | 11 912 | 12 097 | 11 796 | 11 604 | 11 927 | 11 842 | 11 615 | 11 899 | 11 765 | 11 595 | 11 506 | 11 663 | 11 662 | 11 089 | 11 571 | 11 639 | 11 817 | 11 801 | 11 806 |
| Tierische Produktion netto                      | 10 894 | 11 057 | 10 814 | 10 731 | 10 539 | 10 551 | 10 572 | 10 335 | 10 516 | 10 328 | 9 907  | 9 803  | 9 672  | 9 362  | 9 262  | 9 560  | 9 226  | 8 921  | 9 178  | 9 238  | 9 089  | 9 166  | 9 169  |
| Tierische Produktion basierend auf Importfutter | 1 377  | 1 476  | 1 452  | 1 449  | 1 373  | 1 546  | 1 224  | 1 269  | 1 411  | 1 514  | 1 707  | 2 097  | 2 093  | 2 232  | 2 244  | 2 103  | 2 436  | 2 168  | 2 393  | 2 401  | 2 728  | 2 635  | 2 637  |
| Brutto-Inlandproduktion                         | 21 848 | 21 843 | 22 230 | 22 438 | 21 404 | 21 942 | 22 608 | 21 763 | 22 833 | 21 349 | 23 540 | 21 566 | 22 744 | 21 774 | 23 437 | 23 198 | 22 608 | 22 202 | 23 018 | 23 849 | 22 893 | 24 736 | 23 529 |
| Netto-Inlandproduktion                          | 20 471 | 20 367 | 20 778 | 20 989 | 20 031 | 20 396 | 21 384 | 20 494 | 21 422 | 19 835 | 21 833 | 19 469 | 20 651 | 19 542 | 21 193 | 21 095 | 20 172 | 20 034 | 20 625 | 21 448 | 20 165 | 22 101 | 20 892 |
| Gesamtverbrauch                                 | 35 097 | 35 265 | 35 769 | 35 426 | 36 117 | 35 963 | 35 533 | 35 166 | 35 720 | 36 134 | 37 074 | 36 234 | 36 585 | 37 063 | 36 542 | 36 864 | 38 100 | 37 528 | 37 727 | 38 173 | 38 339 | 39 110 | 37 834 |
| Brutto-Selbstversorgungsgrad                    | 62.3%  | 61.9%  | 62.1%  | 63.3%  | 59.3%  | 61.0%  | 63.6%  | 61.9%  | 63.9%  | 59.1%  | 63.5%  | 59.5%  | 62.2%  | 58.7%  | 64.1%  | 62.9%  | 59.3%  | 59.2%  | 61.0%  | 62.5%  | 59.7%  | 63.2%  | 62.2%  |
| Netto-Selbstversorgungsgrad                     | 58.3%  | 57.8%  | 58.1%  | 59.2%  | 55.5%  | 56.7%  | 60.2%  | 58.3%  | 60.0%  | 54.9%  | 58.9%  | 53.7%  | 56.4%  | 52.7%  | 58.0%  | 57.2%  | 52.9%  | 53.4%  | 54.7%  | 56.2%  | 52.6%  | 56.5%  | 55.2%  |

Für die Netto-Inlandproduktion wird nur jener Anteil der Inlandproduktion berücksichtigt, der mit inländischen Futtermitteln produziert wurde.



Quelle: SBV



Quelle: SBV

### CH- Landwirtschaft ist leistungsfähig wie nie zuvor:

- Historisch hohe Produktion in jüngster Vergangenheit.
- Steigerung der Netto- und Bruttoproduktion, trotz Flächenverlust durch Überbauung.
- Selbstversorgungsgrad trotz starkem Bevölkerungswachstum stabil (Brutto) bzw. nur ganz leicht rückläufig (Netto).